

makro

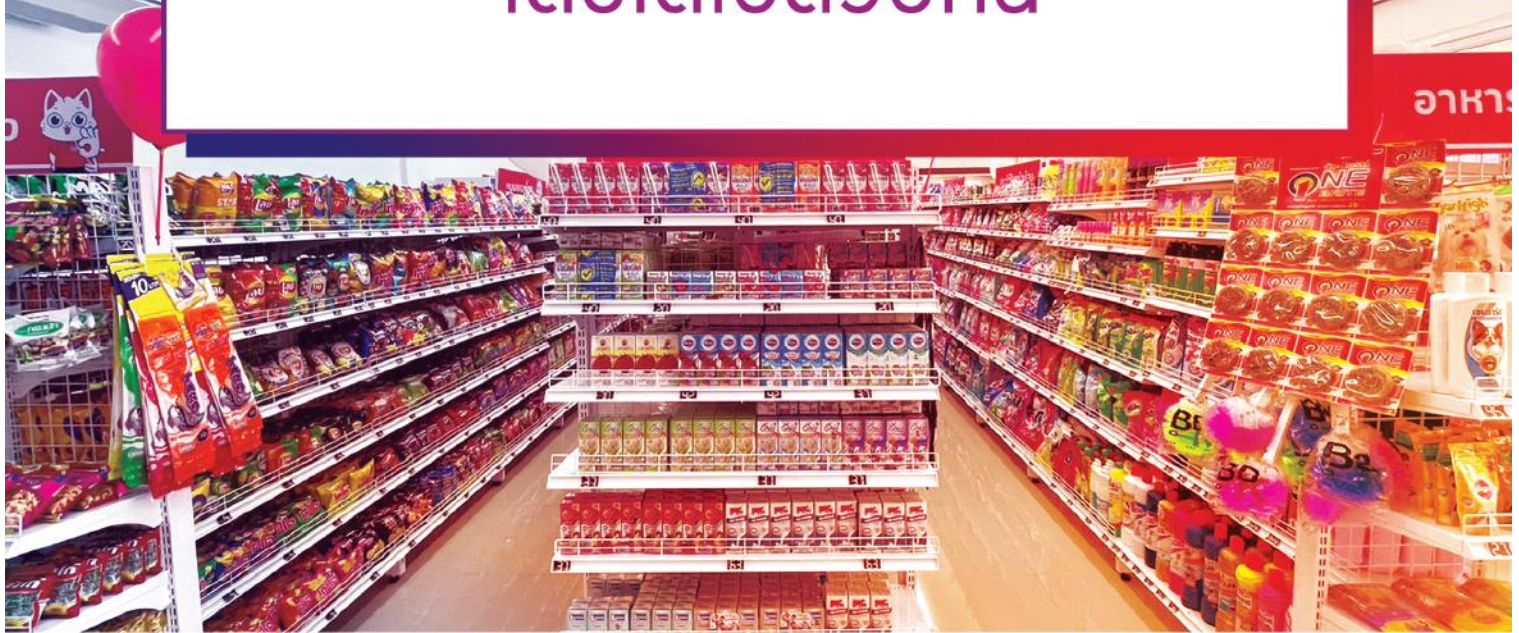
มิตรแท้
ช่วยเหลือ

Welcome

ยินดีต้อนรับ

สู่ครอบครัวมิตรแท้ช่วยเหลือ

เพิ่มศักยภาพในการแข่งขัน
เติบโตไปด้วยกัน



ร่วมสนับสนุนโดย :



จากความสำเร็จของ แม็คโครมิเตอร์แท้โซ่ช่วย กว่า 17 ปี

เพื่อการพัฒนาร้านค้าปลีกรายย่อยอย่างยั่งยืน



ร้านค้าขายรุ่งเรือง

มิเตอร์แท้โซ่ช่วย

พัฒนารูปแบบธุรกิจ
“ร้านมิเตอร์แท้โซ่ช่วย”



พัฒนานวัตกรรมและ
เครื่องมือช่วยวิเคราะห์
และจัดการร้านค้า



จัดงานอีเวนต์
“ตลาดนัดโซ่ช่วยภูมิภาค” ครั้งแรก
และจัดการประกวด “โซ่ช่วย โซ่เสน่ห์”
เป็นหาคณรุ่นใหม่ ประลองไอเดีย
พัฒนาร้านโซ่ช่วย

2565

2556

2555



ก่อตั้งโครงการและ
ศูนย์มิเตอร์แท้โซ่ช่วย
บริการให้คำปรึกษา
การจัดการร้านค้า

2550



จัดกิจกรรม
อบรมสัมมนา
เพื่อผู้ประกอบการ
ร้านโซ่ช่วย

2552



จับมือร่วมกับ
มหาวิทยาลัยทั่วประเทศ
ภายใต้โครงการ “U-Project”

2553



เสียงตอบรับจากลูกค้า



“ได้รับคำปรึกษา
ที่ทำให้เราพัฒนาร้าน
ให้เติบโตจนถึงจุดนี้”

คุณกติก
เจ้าของร้านมิเตอร์แท้โซ่ช่วย
ร้านค้าชุมชนเพื่อการเกษตร
อ.แคนดง จ.บุรีรัมย์



“ตั้งแต่เข้าร่วม
ชีวิตก็ดีขึ้น
เพราะมีมิเตอร์แท้
เป็นพี่เลี้ยง”

คุณแรม
เจ้าของร้านมิเตอร์แท้โซ่ช่วย
ช.เจริญพาณิชย์ 2018
อ.สันกำแพง จ.เชียงใหม่

จากระยะเวลาที่ผ่านมา มิตรแท้ใจช่วย
ก้าวมาอีกขั้น พาน้องมิตรมาสรุป
สิทธิพิเศษดีๆ ให้คุณ



ทุก 1,000 บาท รับ 1 แม็คโครโปรพอยท์

1 makro PRO POINT = ส่วนลดมูลค่า **1** บาท

จัดให้ฟรีเมียม

แจกพิเศษเฉพาะลูกค้าโครงการมิตรแท้ใจช่วย
เมื่อสะสมยอดซื้อสินค้าที่ร่วมรายการ

1 เม.ย. 2567 - 31 ธ.ค. 2567

makro
PRO
POINT

รับพอยท์สูงสุด **9,000** พอยท์/เดือน

แม็คโครจัดให้ คือ ยิ่งซื้อเยอะยิ่งได้รับพอยท์

ต่อที่ 1 ซื้อตั้งแต่ 20,000-100,000 บาท/เดือน
รับพอยท์สูงสุด **1,500** พอยท์

ต่อที่ 2

ยอดซื้อสินค้าต่อเดือน
100,001 บาทขึ้นไป

รับเพิ่มสูงสุด **250** พอยท์
(รวมสูงสุด 1,750 พอยท์*)
*ก่อนการหักภาษี ณ ที่จ่าย



ยอดซื้อสินค้าต่อเดือน
200,001 บาทขึ้นไป

รับเพิ่มสูงสุด **750** พอยท์
(รวมสูงสุด 2,500 พอยท์*)
*ก่อนการหักภาษี ณ ที่จ่าย



ยอดซื้อสินค้าต่อเดือน
350,001 บาทขึ้นไป

รับเพิ่มสูงสุด **6,500** พอยท์
(รวมสูงสุด 9,000 พอยท์*)
*ก่อนการหักภาษี ณ ที่จ่าย

* การสะสมยอดซื้อตามเงื่อนไขที่กำหนดของแคมเปญนี้กรจึงจัดให้ เมื่อซื้อสินค้าตามเงื่อนไขที่กำหนด (ยกเว้นสินค้าประเภทบุหรี่ย สุรา เครื่องดื่มแอลกอฮอล์ อาหารสำเร็จรูป (เช่น นมผงเด็กแรกเกิด นมผงเด็กทารก) อาหารเสริมสำหรับทารก อาหารสำหรับสัตว์เลี้ยง กลุ่มยาและเวชภัณฑ์ (ภายใต้การควบคุมของเภสัชกร) ผลิตภัณฑ์เครื่องสำอางที่เพิ่มความงามแบบผิวขาว สันติภัณฑ์ที่มีเครื่องหมาย "CPA" Credit customer application) มิตรแท้ใจ และสินค้าที่มีเครื่องหมาย "MAKRO" มิตรแท้ใจ • ยอดซื้อสะสมจะถูกอัปเดตโดยแม็คโครโปรพอยท์ทุกวันถัดไป หลังจากที่มีการซื้อสินค้าตามเงื่อนไขที่กำหนดแล้ว และยอดซื้อสะสมในแต่ละรอบการสะสมของยอดซื้อ จะไม่สามารถนำไปรวมกับยอดซื้อในรอบการสะสมของยอดซื้อครั้งถัดไปได้ • การได้กฎหมายที่เกี่ยวข้อง แม็คโครอาหารมีหน้าที่ตามกฎหมายที่เกี่ยวข้องกับภาษี ณ ที่จ่าย จากมูลค่าเพิ่มแม็คโครโปรพอยท์ที่คำนวณได้จริง ทั้งนี้ กำหนดเฉพาะแคมเปญนี้ให้แม็คโครหักเงินมิตรแท้ใจโปรพอยท์ที่ได้รับจากการซื้อสินค้าตามรอบ การสะสมของยอดซื้อ ตามสัดส่วนมูลค่าที่แม็คโครมีหน้าที่ตามกฎหมายที่เกี่ยวข้องกับ • สาขาที่ร่วมรายการ: แม็คโคร และแม็คโคร ซูเปอร์เซ็นเตอร์ ทุกสาขา ยกเว้น แม็คโคร ฟู้ดส์ฮอลล์ และโปรเซสซิ่ง (ฟู้ดส์ฮอลล์ สาขาจตุจักร ทาวน์ อีท ทาว์น พระราม 4 ทองหล่อ สยามพารากอน ไบรอนเซ็นทรัล สาขาจตุจักรเมืองใหม่ ดุสิตธานี กุหลาบ ตราดบ้าน ศรีราชา ตราดนาบาริณี นาคคีรี) • หมายเหตุ: 1 พอยท์ เท่ากับ 1 บาท โดยลูกค้าสามารถแลกพอยท์เป็นส่วนลดได้กับแคชเชียร์ทุกสาขาที่ร่วมรายการหรือแม็คโครโปรเซสซิ่ง (แม็คโครโปรเซสซิ่งมีอายุ 2 ปี นับจากรับจดทะเบียนแม็คโครโปรเซสซิ่ง) • เพื่อนัดเงินไปดำเนินการอื่นๆ กำหนด

ต่อที่ 3



สินค้าราคาพิเศษ
เฉพาะสมาชิก
มิตรแท้ใจช่วย



รับพอยท์เพิ่มพิเศษ
เมื่อซื้อสินค้าตู้แช่แข็ง-เย็น



ชุดต้อนรับครอบครัว
มิตรแท้ใจช่วย
เคล็ดลับการจัดการร้านค้าปลีก
และรายการสินค้าขายดีแนะนำ

150 พอยท์	เมื่อซื้อสินค้าอีก 10,000 บาท	150 พอยท์	เมื่อซื้อสินค้าบาส์ 10,000 บาท	150 พอยท์	เมื่อซื้อสินค้ายูนิลีเวอร์ 10,000 บาท
100 พอยท์	เมื่อซื้อสินค้า P&G 8,000 บาท	100 พอยท์	เมื่อซื้อสินค้า Kao 8,000 บาท	50 พอยท์	เมื่อซื้อสินค้าสก็อต 5,000 บาท

เมื่อสะสมยอดซื้อสินค้า
จากแบรนด์ที่ร่วมรายการ*
ภายใน 30 วันหลังจากเข้าร่วมโครงการ
รับเพิ่มสูงสุด **700** พอยท์
*เงื่อนไขขึ้นไปตามเว็บไซต์ฯ กำหนด



จัดส่งฟรี
เมื่อมียอดซื้อขั้นต่ำ 1,000 บาท/ใบเสร็จ



E-Learning
แหล่งเรียนรู้ 24 ชั่วโมง

สิทธิพิเศษ เฉพาะบัตรแก้ไขหน่วย

1 เม.ย. 2567 - 31 ธ.ค. 2567

เมื่อซื้อสินค้าจาก **Coca-Cola** ภายในเดือนแรกที่เข้าร่วมรับพอยท์พิเศษเพิ่ม!



รหัส 114271
โค้ก เครื่องดื่มน้ำอัดลม 450/500 มล. x 12

แนะนำขาย 17 บาท/ขวด

📄 สแกนสิ่งซื้อ




รหัส 433368
โค้ก/แฟนต้า/สไปรท์ เครื่องดื่มน้ำอัดลม 1.25 ลิตร x 12

แนะนำขาย 30 บาท/ขวด

📄 สแกนสิ่งซื้อ




รหัส 844471
โค้ก ไม่มีน้ำตาล เครื่องดื่มน้ำอัดลม 330 มล. x 12

แนะนำขาย 11 บาท/ขวด

📄 สแกนสิ่งซื้อ




รหัส 924833
โค้ก ไม่มีน้ำตาล กลิ่นโลม์ เครื่องดื่มน้ำอัดลม 330 มล. x 12

แนะนำขาย 11 บาท/ขวด

📄 สแกนสิ่งซื้อ




รหัส 159109
โค้กซีโร่ เครื่องดื่มน้ำอัดลม 1.25 ลิตร x 12

แนะนำขาย 30 บาท/ขวด

📄 สแกนสิ่งซื้อ




รหัส 922858
แฟนต้า แคมเบรนาโซดา เครื่องดื่มน้ำอัดลม 330 มล. x 12

แนะนำขาย 13 บาท/ขวด

📄 สแกนสิ่งซื้อ




รหัส 819217
แฟนต้า น้ำแดง เครื่องดื่มน้ำอัดลม 330 มล. x 12

แนะนำขาย 13 บาท/ขวด

📄 สแกนสิ่งซื้อ




รหัส 830871
แฟนต้า น้ำส้ม เครื่องดื่มน้ำอัดลม 330 มล. x 12

แนะนำขาย 13 บาท/ขวด

📄 สแกนสิ่งซื้อ




รหัส 826882
แฟนต้า น้ำเขียว เครื่องดื่มน้ำอัดลม 330 มล. x 12

แนะนำขาย 13 บาท/ขวด

📄 สแกนสิ่งซื้อ




รหัส 819218
โค้ก เครื่องดื่มน้ำอัดลม 330 มล. x 24

แนะนำขาย 13 บาท/ขวด

📄 สแกนสิ่งซื้อ




รหัส 419029
แฟนต้า น้ำส้ม เครื่องดื่มน้ำอัดลม 1.25 ลิตร x 12

แนะนำขาย 30 บาท/ขวด

📄 สแกนสิ่งซื้อ



เงื่อนไข : • ยอดรวมพอยท์จะถูกสะสมนับจากวันแรกที่อนุมัติเข้าร่วมร้านบัตรแก้ไขหน่วยจนครบ 30 วัน เมื่อซื้อสินค้าตามเงื่อนไขที่กำหนดแล้ว • ยอดซื้อสินค้าไม่รวมกับสินค้าประเภทบุหรี่ย สุรา เครื่องดื่มแอลกอฮอล์อาหารสำหรับทารก (เช่น นมผงเด็กแรกเกิด นมผงเด็กสูตรต่อเนื่อง) อาหารเสริมสำหรับทารก อาหารสำหรับเด็กเล็ก กลุ่มยาและเวชภัณฑ์ (ภายใต้การควบคุมของเภสัชกร) สินค้าที่ซื้อผ่านโครงการ "CP Extra Credit customer application" บัตรกำนัล และสินค้าที่นักโภชนาการแนะนำ • เมื่อกดปุ่มพอยท์ถือเป็นรายการส่งเสริมการขายที่ลูกค้าจะได้ออกรหัส 3 ของโปรโมชั่นที่ได้รับ เมื่อกดปุ่มจะจัดส่งเอกสารภาษีที่เกี่ยวข้องให้ลูกค้าตามสมควร หลังจากได้นำส่งจำนวนภาษีแล้วจะส่งเอกสารรับให้แก่กรมสรรพากรตามที่กฎหมายกำหนด โดยลูกค้าจะได้รับเงินเต็มจริงเข้าบัญชีธนาคารการศึกษา ณ ที่จ่าย หากผลสืบจากการคำนวณแล้ว เพื่อศึกษา ณ ที่จ่ายออกมาเป็นใบกนนิยม ให้ปิดรับเป็นจำนวนเต็มเสมอ

หมายเหตุ : • 1 พอยท์ เท่ากับ 1 บาท โดยลูกค้าสามารถแลกพอยท์เป็นส่วนลดได้ที่เคาน์เตอร์ลูกค้าสาขาที่ร่วมรายการ (เมื่อกดปุ่มพอยท์จะเพิ่มอีก 2 ปี นับจากวันที่แสดงผลคะแนนเมื่อกดปุ่มไปรษณีย์พิเศษ)

• เงื่อนไขเป็นไปตามที่บริษัทฯ กำหนด • รายละเอียดการใช้งานมีการเปลี่ยนแปลง สามารถตรวจสอบได้ผ่าน www.บัตรแก้ไขหน่วย.com อีกครั้ง



รหัส 59215
โค้ก
เครื่องดื่มน้ำอัดลม
325 มล. x 24

🛒 สแกนสั่งซื้อ

แนะนำขาย
16
บาท/กร-ป๊อง



รหัส 830198
สไปรท์
เครื่องดื่มน้ำอัดลม
330 มล. x 12

🛒 สแกนสั่งซื้อ

แนะนำขาย
13
บาท/ขวด



รหัส 433381
สไปรท์
เครื่องดื่มน้ำอัดลม
1.25 ลิตร x 12

🛒 สแกนสั่งซื้อ

แนะนำขาย
30
บาท/ขวด



รหัส 419055
แฟนต้า น้ำแดง
เครื่องดื่มน้ำอัดลม
1.25 ลิตร x 12

🛒 สแกนสั่งซื้อ

แนะนำขาย
30
บาท/ขวด



รหัส 419042
แฟนต้า น้ำเขียว
เครื่องดื่มน้ำอัดลม
1.25 ลิตร x 12

🛒 สแกนสั่งซื้อ

แนะนำขาย
30
บาท/ขวด



รหัส 154486
แฟนต้า น้ำม่วง
เครื่องดื่มน้ำอัดลม
1.25 ลิตร x 12

🛒 สแกนสั่งซื้อ

แนะนำขาย
30
บาท/ขวด



รหัส 917098
อูซ่า ลิ้นจี่โยเกิร์ต
330 มล. x 6

🛒 สแกนสั่งซื้อ

แนะนำขาย
16
บาท/กร-ป๊อง



รหัส 918514
อูซ่า เลมอนชีซอลก์
330 มล. x 6

🛒 สแกนสั่งซื้อ

แนะนำขาย
16
บาท/กร-ป๊อง



รหัส 191015
น้ำทิพย์ น้ำดื่ม
550 มล. x 12

🛒 สแกนสั่งซื้อ

แนะนำขาย
7
บาท/ขวด



แนะนำขาย
13
บาท/ขวด

รหัส 833990
มิลกเมด สเปซ
น้ำส้ม 15%
250 มล. x 12

🛒 สแกนสั่งซื้อ



รหัส 119574
น้ำทิพย์ น้ำดื่ม
1500 มล. x 6

🛒 สแกนสั่งซื้อ

แนะนำขาย
14
บาท/ขวด



สร้างกำไรไปกับโค้ก

แช่เย็นพร้อมขาย

มากกว่า 90% ของลูกค้า ต้องการ
เครื่องดื่มที่แช่เย็นและจะซื้อ
เพื่อดื่มทันที ที่ร้านค้า

โค้ก 330 มล. **ราคา 13.00.-**
กำไร 1.58.- / ขวด

โค้ก 500 มล. **ราคา 17.00.-**
กำไร 1.75.- / ขวด

โค้ก 590 มล. **ราคา 19.00.-**
กำไร 2.67.- / ขวด



330 มล.

500 มล.

590 มล.

สร้างเมนูสุดฮิต "โค้กส้ม"
ขาย เพิ่มกำไรมากขึ้น

- วิธีทำ**
- ใส่ใบเตยต้มสุก
 - ใส่โค้ก 500 มล. อัตราส่วน 1/2 ขวด
 - ใส่น้ำส้มสเปซ 250 มล. อัตราส่วน 1/2 ขวด

ราคา
แม่-เข้าขาย **19.-**
กำไร **5.-**



อุปกรณ์ที่ร้านมีขายเท่านั้น





เพิ่มรายได้ 5 ขั้นตอน

เพิ่มกำไรให้ร้านค้า

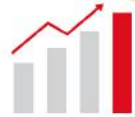
การพัฒนาร้านค้าด้วยตนเอง

1 มีสินค้า ตรงใจ



17% ของลูกค้าจะไม่ซื้อเครื่องดื่มเลย หากไม่พบสินค้าที่ต้องการ

ลดการสูญเสียลูกค้าและยอดขาย โดยมีสินค้าที่ตรงใจและหลากหลาย ช่วยเพิ่มโอกาสให้การขายและกำไรได้มากถึง +15%



เพิ่มรายได้ เพิ่มกำไรให้ร้านค้า ด้วย 5 ขั้นตอน การพัฒนาร้านค้า ด้วยตนเอง



เพิ่มรายได้ เพิ่มกำไรให้ร้านค้า ด้วย 5 ขั้นตอน การพัฒนาร้านค้า ด้วยตนเอง



2 แช่เย็น พร้อมขาย



มากกว่า 90% ของลูกค้า ต้องการเครื่องดื่มที่แช่เย็น และจะซื้อเพื่อ ดื่มน้ำที่ร้านค้า



ดังนั้นการมีสินค้าแช่เย็น พร้อมขาย และวางในจุดที่เห็นเด่นชัด จะช่วยทำให้ยอดขาย เพิ่มขึ้น

4 ติดสื่อโฆษณา

กระตุ้นให้ซื้อสินค้าง่ายขึ้น เร็วขึ้น และ มากขึ้น ช่วยสื่อสารกิจกรรมการตลาด

ติดสื่อโฆษณา ในจุดที่เหมาะสม ช่วยทำให้เพิ่มยอดขาย

- สื่อโฆษณาช่วยให้ลูกค้าซื้อสินค้า
- ✓ ขายง่ายขึ้น
 - ✓ ขายเร็วขึ้น
 - ✓ ขายได้มากขึ้น
- ใหม่ สินค้าแนะนำ สินค้าขายดี 2 ชั้น 18 บาท



3 ตั้งโชว์ ให้โดดเด่น



ชั้นโชว์สินค้าที่ดี... ตั้งอยู่ในจุดที่ผู้บริโภคเห็นได้ชัดเจน

- ✓ ช่วยให้ร้านค้าดูดี ทันสมัย
- ✓ หยิบสินค้าได้ง่าย
- ✓ ช่วยให้การหยิบสินค้า เติบโตขึ้นง่ายขึ้น
- ✓ ช่วยกระตุ้นให้ลูกค้า ซื้อสินค้ากลับบ้านเพิ่มขึ้น

ตั้งโชว์สินค้า ให้โดดเด่น ช่วยให้อยอดขายเพิ่มขึ้น +10%

5 สต็อกของ 1.5 เท่า ของยอดขายต่ออาทิตย์



- ป้องกันสินค้าขาดสต็อก ก่อนรอบซื้อถัดไป
- เพื่อไม่เสียโอกาสในการขาย
- ป้องกันการสูญเสียลูกค้าประจำ ให้กับร้านค้าอื่น

ในบางครั้งอาจจะขายดีกว่าปกติ เนื่องจากมีการจัดงานรื่นเริงต่างๆ ทำให้มีการซื้อน้ำอัดลม มากกว่าปกติ หากเรา สต็อกสินค้าไว้เท่าเดิม จะทำให้ไม่เพียงพอและ เสียโอกาสในการขาย

ตัวอย่าง

ร้านขายยพ ขายสินค้าได้ **วันละ 2 ลัง**

1 อาทิตย์ จะขายได้
 $2 \times 7 = 14$ ลัง
 $14 \times 1.5 = 21$ ลัง

ร้านขายยพ จึงต้องมีสต็อกในร้านค้า วันละ 21 ลัง เพื่อเพียงพอต่อยอดขายต่อรอบ

makro



Coca-Cola
หาดทิพย์

เฉพาะสาขาภาคใต้

1 เม.ย. 2567 - 31 ธ.ค. 2567

บัตรแม่
ไอห่วย

เมื่อซื้อสินค้าจาก Coca-Cola หาดทิพย์ ครบ 10,000 บาท รับพอยท์เพิ่ม! 150 พอยท์



รหัส 206577
แฟนต้า น้ำเขียว
เครื่องดื่มน้ำอัดลม
240 มล. x 12

แนะนำขาย

11

บาท/กระป๋อง



รหัส 892013
มิ้นท์เมคสมเปิลซ
น้ำส้ม
250 มล. x 12

แนะนำขาย

13

บาท/ขวด



รหัส 131744
แฟนต้า น้ำแดง
เครื่องดื่มน้ำอัดลม
455 มล. x 12

แนะนำขาย

16

บาท/ขวด



รหัส 172554
แฟนต้า น้ำเขียว
เครื่องดื่มน้ำอัดลม
455 มล. x 12

แนะนำขาย

16

บาท/ขวด



รหัส 131746
สไปรท์
เครื่องดื่มน้ำอัดลม
455 มล. x 12

แนะนำขาย

16

บาท/ขวด



รหัส 131739
แฟนต้า น้ำส้ม
เครื่องดื่มน้ำอัดลม
455 มล. x 12

แนะนำขาย

16

บาท/ขวด



รหัส 890987
โค้ก
เครื่องดื่มน้ำอัดลม
505 มล. x 12

แนะนำขาย

17

บาท/ขวด



รหัส 238105
โค้ก
เครื่องดื่มน้ำอัดลม
999 มล. x 12

แนะนำขาย

24

บาท/ขวด



รหัส 359320
แฟนต้า น้ำแดง
เครื่องดื่มน้ำอัดลม
1.25 ลิตร x 12

แนะนำขาย

27

บาท/ขวด



แนะนำขาย

11

บาท/กระป๋อง



รหัส 206670
สไปรท์ สลิ้มแคน
เครื่องดื่มน้ำอัดลม
240 มล. x 12



รหัส 206220
โค้ก สลิ้มแคน
เครื่องดื่มน้ำอัดลม
240 มล. x 12

แนะนำขาย

12

บาท/กระป๋อง



เมนูเครื่องดื่มคลายร้อน
สร้างอาชีพ

สไปรท์บิวรี่

วิธีการทำ

ส่วนผสม

น้ำเชื่อมบิวรี่ 30 มล.
น้ำมะนาว 15 มล.
สไปรท์ 120 มล.

เทน้ำเชื่อมบิวรี่ลงในแก้วขนาด 16 oz.
ตามด้วยน้ำมะนาวคนให้เข้ากัน ตักน้ำแข็งใส่
ให้เต็มแก้วแล้วเทสไปรท์ลงไปคนให้เข้ากัน
เข้ากันเล็กน้อย พร้อมตกแต่งแก้วด้วยบิวรี่
ดอกไม้หรือผลไม้สด พร้อมเสิร์ฟ



ราคาแนะนำขาย 69 บาท
ต้นทุนต่อหน่วย 23 บาท
กำไร 49 บาท

Sprite

หาดทิพย์



สิทธิพิเศษ เฉพาะบัตรแก้ไขหน่วย

1 เม.ย. 2567 - 31 ธ.ค. 2567

เมื่อซื้อสินค้าจาก  ภายในเดือนแรกที่เข้าร่วมรับพอยท์พิเศษเพิ่ม!



รหัส 867751
ตราหมี
นมยูเอชทีรสจืด
165 มล. x 48

แนะนำขาย
10
บาท/กล่อง



รหัส 815083
ตราหมีอ้อมคี่
เครื่องดื่มธัญญาหาร
สำเร็จรูป
20 กรัม x 15

แนะนำขาย
5
บาท/ซอง



รหัส 179842
ไมโล 3อิน1
แอดคัพ-โก
23 กรัม x 28+2
(ของแถมรวมในแพ็คเกจ)

แนะนำขาย
7
บาท/ซอง



รหัส 117439
เนสวิต้า
รสดั้งเดิม
25 กรัม x 12+2
(ของแถมรวมในแพ็คเกจ)

แนะนำขาย
10
บาท/ซอง



รหัส 117487
เนสวิต้า
น้ำตาลน้อย
25 กรัม x 12+2

แนะนำขาย
10
บาท/ซอง



รหัส 144591
เนสท์เล่
โกโก้ครั้นช์
15 กรัม x 12

แนะนำขาย
5
บาท/ซอง



รหัส 813444
เนสที
ชามิชบอร์ดรี่
12.5 กรัม x 30

แนะนำขาย
6
บาท/ซอง



รหัส 136524
เนสที ชาเลมอน
13 กรัม x 30

แนะนำขาย
6
บาท/ซอง



รหัส 144758
เนสท์เล่
ไมโลซีเรียล
15 กรัม x 12

แนะนำขาย
5
บาท/ซอง



แนะนำขาย
10
บาท/กล่อง

รหัส 869207
ไมโล ยูเอชที
165/170 มล. x 48



รหัส 226896
ไมโล
ช็อกโกแลต
6 กรัม x 12

แนะนำขาย
5
บาท/ห่อ



เงื่อนไข : • ยอดรวมพอยท์จะถูกสะสมนับจากวันที่เข้าร่วมร้านบัตรแก้ไขหน่วยครบ 30 วัน เมื่อซื้อสินค้าตามเงื่อนไขที่กำหนดแล้ว • ยอดซื้อสินค้าไม่รวมกับสินค้าประเภทบุหรี่ย สุรา เครื่องดื่มแอลกอฮอล์อาหารสำหรับทารก (เช่น นมผงเด็กแรกเกิด นมผงเด็กสูตรต่อเนื่อง) อาหารเสริมสำหรับทารก อาหารสำหรับเด็ก กลุ่มยาและเวชภัณฑ์ (ภายใต้การควบคุมของเภสัชกร) สินค้าที่ซื้อผ่านโครงการ "CP Extra Credit customer application" บัตรกำนัล และสินค้าที่นักโภชนาการเป็นผู้ขาย • เมื่อกดปุ่มพอยท์ถือเป็นรายการส่งเสริมการขายที่ลูกค้าจะต้องเสียภาษี ณ ที่จ่ายในอัตราร้อยละ 3 ของประโยชน์ที่ได้รับ เมื่อกดปุ่มจะจัดส่งเอกสารภาษีที่เกี่ยวข้องให้ลูกค้าตามสมควร หลังจากได้นำส่งจำนวนภาษีแล้วขอสงวนสิทธิ์ในกรณีที่กรมสรรพากรควบคุมกฎหมายกำหนด โดยลูกค้าจะได้รับเงินเต็มจริงเข้าบัญชีธนาคารภาษี ณ ที่จ่าย หากผลสืบเนื่องจากการคำนวณเงิน เพื่อศึกษา ณ ที่จ่ายออกมาเป็นลบก็ตาม ให้ปัดขึ้นเป็นจำนวนเต็มเสมอ

หมายเหตุ : • 1 พอยท์ เท่ากับ 1 บาท โดยลูกค้าสามารถแลกพอยท์เป็นส่วนลดได้ที่เคาน์เตอร์ลูกค้าหรือที่ศูนย์บริการ (เมื่อกดปุ่มพอยท์จะเพิ่ม 2 ปี นับจากวันที่แสดงผลคะแนนเมื่อใกล้ปิดแอปพลิเคชัน) • สื่อขอรับเป็นไปตามที่บริษัทฯ กำหนด • ราคาและรายการอาหารมีการเปลี่ยนแปลง สามารถตรวจสอบได้ผ่าน www.บัตรแก้ไขหน่วย.com อีกครั้ง



รหัส 811423
เนสกาแฟ
เบลนด์แอนด์บรูว์
น้ำตาลน้อย
15 กรัม x 27

🛒 สแกนสั่งซื้อ



แนะนำขาย
5
บาท/ซอง



รหัส 173919
เนสกาแฟ
กาแฟ 35ปี1
ริชเอนด์คัมภ
17 กรัม x 60

🛒 สแกนสั่งซื้อ



แนะนำขาย
5
บาท/ซอง



รหัส 173921
เนสกาแฟ
กาแฟ 35ปี1
เอสเปรสโซ่
15.1 กรัม x 60

🛒 สแกนสั่งซื้อ



แนะนำขาย
5
บาท/ซอง



รหัส 138204
คอฟฟี่เมตโกลด์
คริมเทียม
200 มล. x 6

🛒 สแกนสั่งซื้อ



แนะนำขาย
41
บาท/ถุง



รหัส 157484
เนสกาแฟ ลาเต้
กาแฟปรุงสำเร็จพร้อมดื่ม
180 มล. x 30

🛒 สแกนสั่งซื้อ



แนะนำขาย
17
บาท/กระป๋อง



รหัส 157469
เนสกาแฟ เอสเปรสโซ่
กาแฟปรุงสำเร็จพร้อมดื่ม
180 มล. x 30

🛒 สแกนสั่งซื้อ



แนะนำขาย
17
บาท/กระป๋อง



รหัส 887640
เพียวไลฟ์ น้ำดื่ม
600 มล. x 12

🛒 สแกนสั่งซื้อ



แนะนำขาย
7
บาท/ขวด



รหัส 887705
เพียวไลฟ์ น้ำดื่ม
1500 มล. x 6

🛒 สแกนสั่งซื้อ



แนะนำขาย
14
บาท/ขวด



แนะนำขาย
38
บาท/ขวด

รหัส 108096
เม็กกี้ ซอสปรุงร้อหาร
680 มล. x 8

🛒 สแกนสั่งซื้อ



รหัส 42289
คิทแคท
ช็อกโกแลต
17 กรัม x 20

🛒 สแกนสั่งซื้อ



แนะนำขาย
12
บาท/ซอง



รหัส 108139
เม็กกี้
ซอสเหยาจิม
100 มล. x 8

🛒 สแกนสั่งซื้อ



แนะนำขาย
20
บาท/ขวด



เนสท์เล่ เลือกสิ่งดี
เพื่อคุณและเพื่อโลกของเรา

ส่งต่อสินค้า **กำไรดี**
ดีต่อคุณ ดีต่อโลก



1 เม.ย. 2567 - 31 ธ.ค. 2567

เมื่อซื้อสินค้าจาก  ภายในเดือนแรกที่เข้าร่วมรับพอยท์พิเศษเพิ่ม!



รหัส 802957
ซันซิล แชมพู
สีชมพู
60 มล. x 6



แนะนำขาย
20
บาท/ขวด



รหัส 233666
เคลียร์
แชมพู
สีฟ้า โอซีกุล
60 มล. x 6



แนะนำขาย
25
บาท/ขวด



รหัส 234571
เคลียร์ เมน
แชมพู 29 บาท
สีน้ำเงิน
60 มล. x 6



แนะนำขาย
29
บาท/ขวด



รหัส 847742
เคลียร์ แชมพู
สีฟ้า
400 มล. x 1+1



แนะนำขาย
259
บาท/แพ็ค



รหัส 167258
โดฟ แชมพู
สีน้ำเงิน
60/70 มล. x 6



แนะนำขาย
20
บาท/ขวด



รหัส 121489
พอนด์ส
โฟม แชมพู
15 กรัม x 6



แนะนำขาย
20
บาท/หลอด



รหัส 846897
ซันซิล
แชมพูสีเขียว
350 มล. x 2



แนะนำขาย
199
บาท/แพ็ค



รหัส 837887
ซีตรา เออซอ
เฟิร์ล ยูวี
130 มล. x 3



แนะนำขาย
62
บาท/ขวด



รหัส 829887
พอนด์ส โบทร์
เดย์ครีม SPF30
6.5 กรัม x 6



แนะนำขาย
20
บาท/ขวด



รหัส 117945
ลักส์ สบูก้อน
ซอฟท์โรสชมพู
70 กรัม x 4



แนะนำขาย
14
บาท/ก้อน



รหัส 810681
ลักส์
ครีมอาบน้ำ
ซอฟท์โรส
450 มล. x 1+1



แนะนำขาย
195
บาท/แพ็ค

เงื่อนไข : • ยอดรวมพอยท์จะถูกสะสมนับจากวันที่บัตรแม่โขงเข้าร่วมรับพอยท์พิเศษครั้งแรก 30 วัน เมื่อซื้อสินค้าตามเงื่อนไขที่กำหนดแล้ว • ยอดซื้อสินค้าไม่รวมสินค้าประเภทบุหรี่ย สุรา เครื่องดื่มแอลกอฮอล์อาหารสำหรับการกัก (เช่น นมผงเด็กแรกเกิด นมผงเด็กสูตรต่อเนื่อง) อาหารเสริมสำหรับทารก อาหารสำหรับเด็ก กลุ่มยาและเวชภัณฑ์ (ภายใต้การควบคุมของเภสัชกร) สินค้าที่ซื้อผ่านโครงการ "CP Extra Credit customer application" บัตรกำนัล และสินค้าที่แม่โขงไม่จำหน่าย • เมื่อกดปุ่มพอยท์ที่ถือเป็นรายการส่งเสริมการขายที่ลูกค้าจะได้ออกรหัส 3 ของประวัติบัตรแม่โขง เมื่อกดปุ่มจะจัดส่งเอกสารภาษีที่เกี่ยวข้องให้ลูกค้าตามสมควร หลังจากได้นำส่งจำนวนภาษีแล้วจะส่งเอกสารยืนยันการสมัครสมาชิกกฎหมายกำหนด โดยลูกค้าจะได้รับแจ้งแจ้งรับเข้าบัญชีหลังการศึกษานี้ ณ ที่จ่าย หากผลิตภัณฑ์จากการคำนวณแล้ว เพื่อศึกษา ณ ที่จ่ายออกมาเป็นปกติเมื่อ 1 ปีเปิดขึ้นเป็นจำนวนเต็มเสมอ

หมายเหตุ : • 1 พอยท์ เท่ากับ 1 บาท โดยลูกค้าสามารถแลกพอยท์เป็นส่วนเคล็ดได้พิเศษซื้อรถจักรยานหรือรายการ (เมื่อกดปุ่มพอยท์จะออก 2 ปี นับจากวันที่แสดงผลคะแนนเมื่อกดปุ่มไปรษณีย์พิเศษ) • สอบถามข้อมูลเพิ่มเติม โทร. 1676 • หากท่านมีข้อสงสัยหรือข้อสงสัย สามารถตรวจสอบได้ผ่าน www.บัตรแม่โขง.com อีกครั้ง

makro



Unilever

บัตรแม่
ช่วยเหลือ



รหัส 114256
คนอร์ ซุปก้อน
รสหมู
40 กรัม x 12

🛒 สแกนสั่งซื้อ

แนะนำขาย
11
บาท/ก้อน



รหัส 27170
คนอร์
โจ๊กถ้วยรสหมู
32 กรัม x 6

🛒 สแกนสั่งซื้อ

แนะนำขาย
20
บาท/ถ้วย



รหัส 854188
คอมฟอร์ท
อัลตรา
น้ำยาปรับผ้านุ่ม
110/130 มล. x 3

🛒 สแกนสั่งซื้อ

แนะนำขาย
20
บาท/ถุง



รหัส 141722
บรีส เอกเซล
น้ำยาซักผ้า
30 มล. x 12

🛒 สแกนสั่งซื้อ

แนะนำขาย
5
บาท/ซอง



รหัส 854750
บรีส เอกเซล
น้ำยาซักผ้า
130/140 มล. x 3

🛒 สแกนสั่งซื้อ

แนะนำขาย
20
บาท/ถุง



รหัส 125355
คอมฟอร์ท
อัลตราน้ำดื่ม
ซีสมพู
18/20 มล. x 24

🛒 สแกนสั่งซื้อ

แนะนำขาย
4
บาท/ซอง



รหัส 162795
บรีส เอกเซล
ผงซักฟอก
75 กรัม x 12

🛒 สแกนสั่งซื้อ

แนะนำขาย
10
บาท/ซอง



รหัส 112968
โอย์
ผงซักฟอก
115/125 กรัม x 12

🛒 สแกนสั่งซื้อ

แนะนำขาย
10
บาท/ซอง



รหัส 811269
ซันซิลด์เลมอน
น้ำยาล้างจาน
300 มล. x 3

🛒 สแกนสั่งซื้อ

แนะนำขาย
20
บาท/ถุง



รหัส 862168
โอย์ เลมอน
น้ำยาล้างจาน
400 มล. x 3

🛒 สแกนสั่งซื้อ

แนะนำขาย
10
บาท/ถุง



แนะนำขาย
4
บาท/ซอง

รหัส 117694
คอมฟอร์ทอัลตรา
น้ำดื่มยว ดีพีพี
18/20 มล. x 24

🛒 สแกนสั่งซื้อ



ขายง่าย ทำไรดี
มีโฆษณาทั้งปี



1 เม.ย. 2567 - 31 ธ.ค. 2567

เมื่อซื้อสินค้าจาก **P&G** ภายในเดือนแรกที่เข้าร่วมรับพอยท์พิเศษเพิ่ม!



รหัส 868901
แพนทีน แฮร์ฟอล แชมพู+ครีมนวด
380 มล. x 1 + 1

👉 สแกนสั่งซื้อ

แนะนำขาย
209
บาท/แพ็ค



รหัส 868902
แพนทีน แฮร์ฟอล แชมพู+ครีมนวด
380 มล. x 1 + 1

👉 สแกนสั่งซื้อ

แนะนำขาย
209
บาท/แพ็ค



รหัส 126121
ริจอยส์ แฮมพู ซอฟท์แอนด์สมูท
70 มล. x 6

👉 สแกนสั่งซื้อ

แนะนำขาย
20
บาท/ขวด



รหัส 171790
ริจอยส์ ริช แฮมพู
70 มล. x 6

👉 สแกนสั่งซื้อ

แนะนำขาย
20
บาท/ขวด



รหัส 853416
ริจอยส์ริช แฮมพู+ครีมนวด
370/400 มล. x 1+1

👉 สแกนสั่งซื้อ

แนะนำขาย
165
บาท/แพ็ค



รหัส 218760
โอเลย์ เนเชอรัลฟิงคิกซ์
7.5 กรัม x 6

👉 สแกนสั่งซื้อ

แนะนำขาย
20
บาท/ซอง



รหัส 853415
ริจอยส์ริช แฮมพู+ครีมนวด
370/400 มล. x 1+1

👉 สแกนสั่งซื้อ

แนะนำขาย
165
บาท/แพ็ค



รหัส 173668
โอเลย์ ไททิล ไวท์โลกเทนนิ่งครีม
8/10 กรัม x 6

👉 สแกนสั่งซื้อ

แนะนำขาย
15
บาท/ซอง



รหัส 867072
คาวนี่ น้ำยาปรับผ้านุ่ม
110 มล. x 6+1

👉 สแกนสั่งซื้อ

แนะนำขาย
20
บาท/ถุง



รหัส 896573
คาวนี่ แพชชั่น น้ำยาปรับผ้านุ่ม
110 มล. x 6+1

👉 สแกนสั่งซื้อ

แนะนำขาย
20
บาท/ถุง



รหัส 867073
คาวนี่ น้ำยาปรับผ้านุ่ม
110/120 มล. x 6+1

👉 สแกนสั่งซื้อ

แนะนำขาย
20
บาท/ถุง



เงื่อนไข : • ยอดรวมพอยท์จะถูกสะสมนับจากวันแรกที่อนุมัติเข้าร่วมร้านมิตรแท้ช่วยขจนครบ 30 วัน เมื่อซื้อสินค้าตามเงื่อนไขที่กำหนดแล้ว • ยอดซื้อสินค้าไม่รวมสินค้าประเภทบุหรี่ย สุรา เครื่องดื่มแอลกอฮอล์อาหารสำหรับทารก (เช่น นมผงเด็กแรกเกิด นมผงเด็กสูตรต่อเนื่อง) อาหารเสริมสำหรับทารก อาหารสำหรับเด็ก กลุ่มยาและเวชภัณฑ์ (ภายใต้การควบคุมของเภสัชกร) สินค้าที่ซื้อผ่านโครงการ "CP Extra Credit customer application" บัตรกำนัล และสินค้าที่เบิกกำไรให้ผู้ขาย • เมื่อกดปุ่มพอยท์ถือเป็นรายการส่งเสริมการขายที่ลูกค้าจะได้ออกรหัส 3 ของโปรยอนท์ที่ได้รับ เมื่อกดจะจัดส่งเอกสารภายใต้เงื่อนไขที่ลูกค้าสามารถ หลังจากได้นำส่งจำนวนภาษีและข้อมูลธุรกรรมให้กรมสรรพากรตามที่กฎหมายกำหนด โดยลูกค้าจะได้รับเงินเต็มจริงเข้าบัญชีทางการศึกษาฯ ณ ที่จ่าย หากผลิตภัณฑ์มีการคำนวณแต้ม เพื่อศึกษาฯ ณ ที่จ่ายออกมานับเป็นแต้มเต็ม เพื่อศึกษาฯ ณ ที่จ่ายออกมานับเป็นแต้มเต็ม ให้ปัดขึ้นเป็นจำนวนเต็มเสมอ

หมายเหตุ : • 1 พอยท์ เท่ากับ 1 บาท โดยลูกค้าสามารถแลกพอยท์เป็นส่วนเคล็ดได้ที่เคาน์เตอร์การศึกษาฯที่ร่วมรายการ (เมื่อกดปุ่มพอยท์จะเพิ่มพอยท์ 2 ปี นับจากวันที่แสดงผลคะแนนเมื่อกดปุ่มโปรยอนท์พิเศษ)

• เงื่อนไขเป็นไปตามที่บริษัทฯ กำหนด • รายละเอียดการใช้งานมีการเปลี่ยนแปลง สามารถตรวจสอบได้ผ่าน www.มิตรแท้ช่วย.com อีกครั้ง

makro



บัตรแม่
ช่วย



รหัส 144527
แพนทีน
แชมพูกันผมร่วง
70 มล. x 6

🛒 สแกนสั่งซื้อ

แนะนำขาย
20
บาท/ขวด



รหัส 144626
แพนทีน
ครีมนวดกันผมร่วง
70 มล. x 3

🛒 สแกนสั่งซื้อ

แนะนำขาย
29
บาท/ขวด



รหัส 144627
แพนทีน ไททิลแคร์
ครีมนวด
70 มล. x 3

🛒 สแกนสั่งซื้อ

แนะนำขาย
29
บาท/ขวด



รหัส 193863
แพนทีน แชมพู
สูตรกันผมร่วง
120 มล. x 3

🛒 สแกนสั่งซื้อ

แนะนำขาย
49
บาท/ขวด



รหัส 193859
แพนทีน แชมพู
ไททิลแคร์
120 มล. x 3

🛒 สแกนสั่งซื้อ

แนะนำขาย
49
บาท/ขวด



รหัส 218732
เฮดแอนด์โชว์เดอร์
คูลมเบทอล แชมพู
65 มล. x 6

🛒 สแกนสั่งซื้อ

แนะนำขาย
25
บาท/ขวด



รหัส 218735
เฮดแอนด์โชว์เดอร์
แอปเปิ้ล แชมพู
65 มล. x 6

🛒 สแกนสั่งซื้อ

แนะนำขาย
25
บาท/ขวด



รหัส 218745
เฮดแอนด์โชว์เดอร์
แชมพู
150 มล. x 3

🛒 สแกนสั่งซื้อ

แนะนำขาย
72
บาท/ขวด



รหัส 218744
เฮดแอนด์โชว์เดอร์
แชมพู
150 มล. x 3

🛒 สแกนสั่งซื้อ

แนะนำขาย
72
บาท/ขวด



รหัส 853414
เฮดแอนด์โชว์เดอร์
แชมพู
370/400 มล. x 1+1

🛒 สแกนสั่งซื้อ

แนะนำขาย
199
บาท/แพ็ค



แนะนำขาย
199
บาท/แพ็ค

รหัส 853413
เฮดแอนด์โชว์เดอร์
แชมพู
370/400 มล. x 1+1

🛒 สแกนสั่งซื้อ



head & shoulders

มั่นใจ **100%** ขจัดรังแค และความคัน

สูตรใหม่

ลงลึกถึง **5** ชั้น*

*ลงลึกถึงหนังศีรษะชั้นบนสุด



1 เม.ย. 2567 - 31 ธ.ค. 2567

เมื่อซื้อสินค้าจาก **kaol** ภายในเดือนแรกที่เข้าร่วมรับพอยท์พิเศษเพิ่ม!



รหัส 907405
บิโอเร อควา ริช 7 นว. x 6

📄 สแกนสั่งซื้อ

แนะนำขาย
29
บาท/ขวด



รหัส 839750
แอกแทค อีซี่ ผงซักฟอก 110/120 กรัม x 12

📄 สแกนสั่งซื้อ

แนะนำขาย
10
บาท/ซอง



รหัส 849151
แอกแทค อีซี่ ผงซักฟอก 110/120 กรัม x 12

📄 สแกนสั่งซื้อ

แนะนำขาย
10
บาท/ซอง



รหัส 917163
แอกแทค คลีนแอกควานซ์ สูตรน้ำ 200 นว. x 3

📄 สแกนสั่งซื้อ

แนะนำขาย
20
บาท/ถุง



รหัส 839749
แอกแทค อีซี่ ผงซักฟอก 110/120 กรัม x 12

📄 สแกนสั่งซื้อ

แนะนำขาย
10
บาท/ซอง



รหัส 839751
แอกแทค อีซี่ ผงซักฟอก 110/120 กรัม x 12

📄 สแกนสั่งซื้อ

แนะนำขาย
10
บาท/ซอง



รหัส 839758
แอกแทค อีซี่ ผงซักฟอก 250/300 กรัม x 3

📄 สแกนสั่งซื้อ

แนะนำขาย
20
บาท/ถุง



รหัส 849152
แอกแทค อีซี่ ผงซักฟอก 240/280 กรัม x 3

📄 สแกนสั่งซื้อ

แนะนำขาย
20
บาท/ขวด



แนะนำขาย
20
บาท/ถุง

รหัส 917795
แอกแทค ชาร์มมิ่งโรบานซ์ สูตรน้ำ 200 นว. x 3

📄 สแกนสั่งซื้อ



รหัส 839757
แอกแทค อีซี่ ผงซักฟอก 250/300 กรัม x 3

📄 สแกนสั่งซื้อ

แนะนำขาย
20
บาท/ถุง



รหัส 839759
แอกแทค อีซี่ ผงซักฟอก 250/300 กรัม x 3

📄 สแกนสั่งซื้อ

แนะนำขาย
20
บาท/ถุง



เงื่อนไข : • ยอดรวมพอยท์จะถูกสะสมนับจากวันแรกที่อนุมัติเข้าร่วมรับบัตรแก้ไขช่วยจนครบ 30 วัน เมื่อซื้อสินค้าตามเงื่อนไขที่กำหนดแล้ว • ยอดซื้อสินค้าไม่รวมสินค้าประเภทบุหรี่ย สุรา เครื่องดื่มแอลกอฮอล์อาหารสำหรับทารก (เช่น นมผงเด็กแรกเกิด นมผงเด็กสูตรดัดแปลง) อาหารเสริมสำหรับทารก อาหารสำหรับเด็กเล็ก กลุ่มยาและเวชภัณฑ์ (ภายใต้การควบคุมของเภสัชกร) สินค้าที่ซื้อผ่านโครงการ "CP Extra Credit customer application" บัตรกำนัล และสินค้าที่เบิกกำไรให้ผู้อื่น • เมื่อกดปุ่มพอยท์ถือเป็นรายการส่งเสริมการขายที่ลูกค้าจะได้ออกรหัสรับใช้ ณ ที่จ่ายใบออกรหัสรับใช้ 3 ช่องประจําใบที่ได้รับ เมื่อกดปุ่มจะจัดส่งเอกสารรายชื่อที่เกี่ยวของให้ลูกค้าตามสะดวก หลังจากได้นำส่งจำนวนภาษีและข้อมูลธุรกรรมให้กรมสรรพากรตามกฎหมายกำหนด โดยลูกค้าจะได้รับแจ้งแจ้งจริงเข้าบัญชีทางการศึกษาภาษี ณ ที่จ่าย หากผลสืบเนื่องจากการคำนวณผิดเพี้ยน เพื่อศึกษาภาษี ณ ที่จ่ายออกมานับเป็นกรณีพิเศษ ให้เปิดรับเป็นจำนวนเต็มเสมอ

หมายเหตุ : • 1 พอยท์ เท่ากับ 1 บาท โดยลูกค้าสามารถแลกพอยท์เป็นส่วนลดได้ที่เคาน์เตอร์ลูกค้าสาขาที่ร่วมรายการ (เมื่อกดปุ่มพอยท์จะออกใบแจ้งหนี้ 2 ปี นับจากวันที่แสดงผลคะแนนเมื่อกดปุ่มไปรษณีย์ไปรษณีย์) • เงื่อนไขอื่นที่ปรากฏในบัตรแก้ไขช่วย กำหนด • รายละเอียดการบริการเปลี่ยนแปลง สามารถตรวจสอบได้ผ่าน www.บัตรแก้ไขช่วย.com อีกครั้ง

makro



kao

มิตรแท้
ช่วย



รหัส 805718
เฟ้า
แชมพูผงต่างางาม
340 มล. x 1

🛒 สแกนสั่งซื้อ

แนะนำขาย
85
บาท/ขวด



รหัส 209081
ลอริเอ่ ซอฟท์แอนด์เซฟ
สลิมปิก 25 ซม. ผ้าอนามัย
4 ชั้น x 12

🛒 สแกนสั่งซื้อ

แนะนำขาย
14
บาท/รีอ



รหัส 842379
ลอริเอ่-
ซอฟท์แอนด์เซฟ
สลิมปิก 22 ซม.
ผ้าอนามัย
4 ชั้น x 12

🛒 สแกนสั่งซื้อ

แนะนำขาย
12
บาท/รีอ



รหัส 805719
เฟ้า แชมพู
340 มล. x 1

🛒 สแกนสั่งซื้อ

แนะนำขาย
85
บาท/ขวด



รหัส 106108
ลอริเอ่-
ซูเปอร์อัลตรา สลิม
30 ซม. ผ้าอนามัย
4 ชั้น x 6

🛒 สแกนสั่งซื้อ

แนะนำขาย
20
บาท/รีอ



รหัส 210827
ลอริเอ่-
ซอฟท์แอนด์เซฟ
ไนท์ มีก 30 ซม.
4 ชั้น x 12+1

🛒 สแกนสั่งซื้อ

แนะนำขาย
16
บาท/รีอ



รหัส 129445
มาจิคลีน
น้ำยาถูพื้น
750 มล. x 3

🛒 สแกนสั่งซื้อ

แนะนำขาย
45
บาท/ถุง



รหัส 133542
มาจิคลีน
น้ำยาถูพื้น
750 มล. x 3

🛒 สแกนสั่งซื้อ

แนะนำขาย
45
บาท/ถุง



รหัส 141633
ไฮเตอร์
น้ำยาซักผ้าขาว
สีฟ้า
250 มล. x 6

🛒 สแกนสั่งซื้อ

แนะนำขาย
15
บาท/ขวด



รหัส 141634
ไฮเตอร์
น้ำยาซักผ้าขาว
สีชมพู
250 มล. x 6

🛒 สแกนสั่งซื้อ

แนะนำขาย
15
บาท/ขวด



แนะนำขาย
45
บาท/ถุง



รหัส 129448
มาจิคลีน น้ำยาถูพื้น
750 มล. x 3

🛒 สแกนสั่งซื้อ



50TH ANNIVERSARY
ไฮเตอร์
สะอาดคู่บ้าน ออมายคู่เมือง

kao



#ไฮเตอร์สินค้าประจำบ้าน



1 เม.ย. 2567 - 31 ธ.ค. 2567

เมื่อซื้อสินค้าจาก **SCOTCH** ภายในเดือนแรกที่เข้าร่วม **รับพอยท์พิเศษเพิ่ม!**

สก๊อต รังนกแท้



AMINO ACIDS 18 ชนิด

เสริมคุณประโยชน์

รังนกแท้สีเหลืองทองจากแท้ ธรรมชาติ 100%

Amino Acid 18 ชนิด
ช่วยต่อต้านอนุมูลอิสระ



แนะนำขาย 79 บาท/ขวด



รหัส 173857
สก๊อต รังนกแท้ รอยสลัก 42 มล. x 6

👉 สแกนสั่งซื้อ



โฟกัสแล้วดี สก๊อต ชุปโกโก้



OMEGA 3

VITAMIN B12

DHA



แนะนำขาย 39 บาท/ขวด



รหัส 855273
สก๊อต ค็อกี้ช ชุปโกโก้ผสมนมช็อกโกแลต 140 มล. x 12



สมองโฟกัสได้ทุกเรื่อง
ทำได้ดีทุกเรื่อง



แนะนำขาย 39 บาท/ขวด



รหัส 118499
สก๊อต ชุปโกโก้ สดุดร 100% 42/45 มล. x 6



เปิดโหมดเข้มข้น

พรุณ

วิตามินอาหาร

เพิ่มกากใยระบบทางเดินอาหาร ช่วยกระตุ้นการขับถ่าย



เบอร์รี่

วิตามินและวิตามิน A มีส่วนช่วยคงสภาพผิวตึง การมองเห็น

สก๊อต เพี้ยวโร่



แนะนำขาย 39 บาท/ขวด



รหัส 113249
สก๊อต เพี้ยวโร่ เบอร์รี่สดเข้มข้น 42 มล. x 6



แนะนำขาย 39 บาท/ขวด



รหัส 146346
สก๊อต เพี้ยวโร่ พรุณสดเข้มข้น 42 มล. x 6



เงื่อนไข : • ยอดรวมพอยท์จะถูกสะสมนับจากวันแรกที่ซื้อสินค้าเข้าร่วมร้านมิตรแท้ช่วยจนครบ 30 วัน เมื่อซื้อสินค้าตามเงื่อนไขที่กำหนดแล้ว • ยอดซื้อสินค้าไม่รวมกันสินค้าประเภทบุหรี่ย สุรา เครื่องดื่มแอลกอฮอล์อาหารสำหรับทารก (เช่น นมผงเด็กแรกเกิด นมผงเด็กสูตรดัดแปลง) อาหารเสริมสำหรับทารก อาหารสำหรับเด็ก กุ้งแช่และแช่แข็ง (ภายใต้การควบคุมของกรมส่งเสริมการค้าระหว่างประเทศ) สินค้าที่ซื้อผ่านโครงการ "CP Extra Credit customer application" บัตรกำนัล และสินค้าที่เบิกกำไรให้ผู้ขาย • เมื่อกดปุ่มพอยท์ถือเป็นรายการส่งเสริมการขายที่ลูกค้าจะได้อีกหนึ่งสิทธิพิเศษที่คุ้มค่ากว่าการซื้อสินค้าปกติที่ลูกค้าสามารถซื้อได้จำนวนจำกัด • เมื่อกดปุ่มพอยท์เป็นการส่งเสริมการขายที่ลูกค้าจะได้อีกหนึ่งสิทธิพิเศษที่คุ้มค่ากว่าการซื้อสินค้าปกติที่ลูกค้าสามารถซื้อได้จำนวนจำกัด • เมื่อกดปุ่มพอยท์เป็นการส่งเสริมการขายที่ลูกค้าจะได้อีกหนึ่งสิทธิพิเศษที่คุ้มค่ากว่าการซื้อสินค้าปกติที่ลูกค้าสามารถซื้อได้จำนวนจำกัด

หมายเหตุ : • 1 พอยท์ เท่ากับ 1 บาท โดยลูกค้าสามารถแลกพอยท์เป็นส่วนลดได้ที่เคาน์เตอร์ลูกค้าสาขาที่ร่วมรายการ (เมื่อกดปุ่มพอยท์จะมีพอยท์ 2 ปี นับจากวันที่แสดงผลคะแนนเมื่อกดปุ่มพอยท์) • พอยท์เป็นไปตามที่บริษัทฯ กำหนด • ราคาและรายการอาหารมีการเปลี่ยนแปลง สามารถตรวจสอบได้ผ่าน www.mitrtaehuey.com อีกครั้ง

อิสระในการ... สร้างความต่าง **กำไรสูง**



ตอบใจത്യคนในชุมชน

สินค้าอาหารสด อาหารแช่แข็ง

ช่วยสร้างความแตกต่างให้ร้านค้า

และช่วยเพิ่มโอกาสในการขายสินค้า

และดึงดูดลูกค้าให้เข้าร้านมากขึ้น
เช่น ชื่อน้ำจิ้มคู่กับเต้าหู้ปลา



สั่งเลย!



👉 สแกนสั่งซื้อ

รหัส 910139

ซูเปอร์เซฟ
หมูนุ่มปรุงรสแช่แข็ง

250 กรัม x 4



แนะนำขาย
45
บาท/แพ็ค



👉 สแกนสั่งซื้อ

รหัส 917869

ซูเปอร์เซฟ
สับคอสไลซ์แช่แข็ง

150 กรัม x 5



แนะนำขาย
45
บาท/แพ็ค



👉 สแกนสั่งซื้อ

รหัส 917872

ซูเปอร์เซฟ
หมูสามชั้นแช่แข็ง

150 กรัม x 5



แนะนำขาย
45
บาท/แพ็ค



👉 สแกนสั่งซื้อ

รหัส 837395

เอโร
สันนอกสไลซ์แช่แข็ง

200 กรัม x 5



แนะนำขาย
45
บาท/แพ็ค



👉 สแกนสั่งซื้อ

รหัส 917810

ซูเปอร์เซฟ
กุ้งปอกเปลือก

ไวท์หาง แช่แข็ง

125 กรัม x 5



แนะนำขาย
59
บาท/แพ็ค



👉 สแกนสั่งซื้อ

รหัส 923525

ซูเปอร์เซฟ
หมูยัดไส้

200 กรัม x 5



แนะนำขาย
49
บาท/แพ็ค



👉 สแกนสั่งซื้อ

รหัส 833183

ซีพี
ฝรั่งคัฟรัดโต

155 กรัม x 3



แนะนำขาย
45
บาท/แพ็ค



👉 สแกนสั่งซื้อ

รหัส 824058

ซีพี
โบลีน่าพริก

150 กรัม x 3



แนะนำขาย
39
บาท/แพ็ค



อิสระ... ในการสร้างกำไร



สินค้าคุณภาพ จากแม่โคร

มีคุณภาพเทียบเท่าแบรนด์ดังในตลาด
แต่มีราคาที่ถูกลงกว่า ทำให้ร้านค้า
มีต้นทุนสินค้าที่ถูกลง



แนะนำ
49
บาท/แพ็ค

รหัส 837401
aro หมูบดแช่แข็ง
200 กรัม x 5



แนะนำ
249
บาท/แพ็ค

รหัส 105884
ฟิวส
สามชั้นหมูกระเทียม
1 กก. x 1



รหัส 187898
aro
หมูบดผสมมัน 20% แช่แข็ง
1 กก. x 1

แนะนำ
129
บาท/แพ็ค

รหัส 8 850653 191844

รหัส 200724
ฟิวส
หมูบ่มแช่แข็ง
1 กก. x 1

แนะนำ
109
บาท/แพ็ค

รหัส 8 857122 954047

รหัส 850855
ฟิวส
หมูบดแช่แข็ง
250 กรัม x 4

แนะนำ
119
บาท/แพ็ค

รหัส 8 857122 954702

รหัส 133737
ฟิวส
หมูบดผสมมัน 20% แช่แข็ง
1 กก. x 1

แนะนำ
135
บาท/แพ็ค

รหัส 8 858650 400181

รหัส 200808
ฟิวส
หมูบ่มยาวแช่แข็ง
1 กก. x 1

แนะนำ
109
บาท/แพ็ค

รหัส 8 857122 954054

รหัส 850852
ฟิวส
หมูบ่มแช่แข็ง
250 กรัม x 4

แนะนำ
39
บาท/แพ็ค

รหัส 8 857122 954696

รหัส 896527
เนื้อทอยแบบงู
200 กรัม x 5

แนะนำ
39
บาท/แพ็ค

รหัส 2 500007 009405

รหัส 896501
เฟรนช์ฟรายส์
250 กรัม x 4

แนะนำ
39
บาท/แพ็ค

รหัส 8 906078 781419



บริการสั่งซื้อสินค้าล่วงหน้า

เป็นแหล่งรวมสินค้า
สำหรับร้านอาหารขนาดเล็กใกล้ๆ
กิจกรรมงานบุญ โดยไม่ต้องสต็อก



รหัส 13104
Savepak
น้ำกระเทียมดอง
950 มล. x 6

แนะนำ
12
บาท/แพ็ค



แนะนำ
25
บาท/แพ็ค



รหัส 235362
เอ็มแอนด์ค
สาหร่ายย่างเกาหลี
รสออริจินัล
5 กรัม x 6



รหัส 831517
นกกะเรียนทองคู่
ซอสหอยนางรม
1 กก. x 1

แนะนำ
40
บาท/แพ็ค



แนะนำ
42
บาท/แพ็ค



รหัส 164621
Savepak
แป้งทอดกรอบ
1 กก. x 1



แนะนำ
25
บาท/แพ็ค



รหัส 899944
Savepak
กระดาษเช็ดหน้า
150 แผ่น x 5+1



รหัส 800280
ตะเกียบไม้ไผ่
20 ซม.
1 x 3

แนะนำ
55
บาท/แพ็ค



แนะนำ
55
บาท/กระป๋อง



รหัส 810189
GAZU
แก๊สกระป๋อง
250 กรัม 1 x 3



รหัส 897803
PetzFriend
อาหารแมว
รสปลา
500 กรัม x 4

แนะนำ
45
บาท/แพ็ค



แนะนำ
45
บาท/แพ็ค



รหัส 892032
PetzFriend
อาหารแมว
รสปลาทูน่า
500 กรัม x 4



แนะนำ
45
บาท/แพ็ค



รหัส 897804
PetzFriend
อาหารแมว
รสปลาทะเล
500 กรัม x 4



ครบเครื่องเรื่องอุปกรณ์



PRE-ORDER



NATURAL

21.7 Q

ชื่อสินค้า NATURAL 21.7Q
รหัสสินค้า 898229
#NFFG-41018/1D

- ตู้แช่เย็นอาหารสด
ทำความเย็น 0°C ถึง 4°C ด้านบน
ทำความเย็น 0°C ถึง 2°C ด้านล่าง
- กวาดคอมเพลค 12 กวาด
- เหมาะสำหรับแช่อาหารสด
อาหารพร้อมปรุง ฯลฯ

72,900⁰⁰

69,990.00

ถูกคย 2,910.00



NATURAL

17.7 Q

ชื่อสินค้า NATURAL 17.7Q
รหัสสินค้า 909920 #NFFG-4500/1D

- ตู้แช่เย็นอาหารสด
ทำความเย็น -6°C ถึง 10°C
- กวาดคอมเพลค 10 กวาด
- เหมาะสำหรับแช่อาหารสด
อาหารพร้อมปรุง ฯลฯ

35,900⁰⁰

29,990.00

ถูกคย 5,910.00

รับเพิ่ม
5,000 พอยท์

ขนาดสินค้า กว้าง 180 x ลึก 85 x สูง 100 ซม.
น้ำหนัก 130 กก.
รับประกัน ระบบไฟฟ้า 1 ปี / คอมเพรสเซอร์ 5 ปี
ค่าไฟเฉลี่ย 2,448 บาท/เดือน

เงื่อนไขการจัดส่ง กรุณาโทรเช็คสินค้า 3 วันล่วงหน้า 5-7 วัน

รับเพิ่ม
3,000 พอยท์

ขนาดสินค้า กว้าง 163.4 x ลึก 70 x สูง 85 ซม.
น้ำหนัก 79 กก.
รับประกัน ระบบไฟฟ้า 1 ปี / คอมเพรสเซอร์ 5 ปี
ค่าไฟเฉลี่ย 662.40 บาท/เดือน

เงื่อนไขการจัดส่ง กรุณาโทรเช็คสินค้า 3 วันล่วงหน้า 5-7 วัน

NATURAL

10.2 Q

ชื่อสินค้า NATURAL 10.2Q
รหัสสินค้า 891728
#NFG-4288/1D

- ตู้แช่แข็งทรงทรงแท่ง 2 ฝา
ทำความเย็น 2°C ถึง -23°C
- ตรวจจับ จำนวน 5 ใบ
- เหมาะสำหรับแช่อาหารสด
อาหารแช่แข็ง ไอติม ฯลฯ

14,990⁰⁰

12,990.00

ถูกคย 2,000.00

รับเพิ่ม
1,000 พอยท์

ขนาดสินค้า :
กว้าง 129.4 x ลึก 59.8 x สูง 83.7 ซม.
รับประกัน :
ระบบไฟ 1 ปี (คอมเพรสเซอร์ 5 ปี)
ค่าไฟเฉลี่ย 576 บาท/เดือน

เงื่อนไขการจัดส่ง กรุณาโทรเช็คสินค้า 3 วันล่วงหน้า 5-7 วัน



Haier

9.2 Q

ชื่อสินค้า HAIER 9.2Q
รหัสสินค้า 907269 #SD332DP/1D

- ตู้แช่แข็งสินค้า ทำความเย็น -15°C ถึง -30°C
- ตรวจจับ จำนวน 3 ใบ ขนาดใหญ่ขึ้นตู้
- ผนังภายในวัสดุ PCM แข็งแรง ทนทาน
พร้อมทั้งทำความเย็นได้ดี

16,490⁰⁰

13,990.00

ถูกคย 2,500.00

รับเพิ่ม
1,000 พอยท์

ขนาดสินค้า :
กว้าง 120.4 x ลึก 63.4 x สูง 91.6 ซม.
รับประกัน :
ระบบไฟ 3 ปี (คอมเพรสเซอร์ 5 ปี)
ค่าไฟเฉลี่ย 265 บาท/เดือน

เงื่อนไขการจัดส่ง กรุณาโทรเช็คสินค้า 3 วันล่วงหน้า 5-7 วัน

NATURAL

12.4 Q

ชื่อสินค้า
NATURAL 12.4Q
รหัสสินค้า 848892
#NCS-4350/1D

- ตู้แช่เย็นแสดงสินค้า 1 ประตู
ทำความเย็น 0°C ถึง 10°C
- ตรวจจับอุณหภูมิภายใน 5 ชั้น
- เหมาะสำหรับแช่เครื่องดื่ม
หรือผัก ผลไม้ ฯลฯ

ขนาดสินค้า :
กว้าง 60 x ลึก 66.5 x สูง 187.7 ซม.
รับประกัน :
ระบบไฟ 1 ปี (คอมเพรสเซอร์ 5 ปี)

ค่าไฟเฉลี่ย 662.40 บาท/เดือน

13,990⁰⁰

13,590.00

ถูกคย 400.00

รับเพิ่ม
1,000 พอยท์

เงื่อนไขการจัดส่ง กรุณาโทรเช็คสินค้า 3 วันล่วงหน้า 5-7 วัน

PRE-ORDER



Haier

11.3 Q

ชื่อสินค้า HAIER 11.3Q
รหัสสินค้า 844824
#SC-340BC-V4/1D

- ตู้แช่เย็นแสดงสินค้า 1 ประตู
ทำความเย็น 0°C ถึง 8°C
- ค่าไฟถูกกว่ารุ่นเก่าถึง 28%
- เหมาะสำหรับแช่เครื่องดื่ม
หรือผัก ผลไม้ ฯลฯ

ขนาดสินค้า กว้าง 60 x ลึก 62 x สูง 195 ซม.
น้ำหนัก 66 กก.

รับประกัน ระบบไฟ 3 ปี (คอมเพรสเซอร์ 5 ปี)

ค่าไฟเฉลี่ย 280 บาท/เดือน

16,290⁰⁰

15,290.00

ถูกคย 1,000.00

รับเพิ่ม
1,000 พอยท์

เงื่อนไขการจัดส่ง กรุณาโทรเช็คสินค้า 3 วันล่วงหน้า 5-7 วัน



NATURAL

19.8 Q

ชื่อสินค้า
NATURAL 19.8Q
รหัสสินค้า 892099
#NCS-4560/2D

- ตู้แช่เย็นแสดงสินค้า 2 ประตู
ทำความเย็น 0°C ถึง 10°C
- ตรวจจับอุณหภูมิภายใน 3 ชั้น และเซ็นเซอร์ 1 ชั้น
อีก 5 ชั้น
- เหมาะสำหรับแช่เครื่องดื่ม
หรือผัก ผลไม้ ฯลฯ

ขนาดสินค้า กว้าง 85 x ลึก 59 x สูง 197 ซม.
รับประกัน ระบบไฟ 1 ปี (คอมเพรสเซอร์ 5 ปี)

ค่าไฟเฉลี่ย 1,008 บาท/เดือน

19,990⁰⁰

18,590.00

ถูกคย 1,400.00

รับเพิ่ม
1,000 พอยท์

เงื่อนไขการจัดส่ง กรุณาโทรเช็คสินค้า 3 วันล่วงหน้า 5-7 วัน

PRE-ORDER

Haier

36 Q

ชื่อสินค้า HAIER 36Q
รหัสสินค้า 844826
#SC-1700PCS2-IEDV4/2D

- ตู้แช่เย็นแสดงสินค้า 2 ประตู
ทำความเย็น 2°C ถึง 10°C
- ค่าไฟถูกกว่ารุ่นเก่าถึง 28%
- เหมาะสำหรับแช่เครื่องดื่ม
หรือผัก ผลไม้ ฯลฯ

ขนาดสินค้า :
กว้าง 120 x ลึก 75 x สูง 205 ซม.
น้ำหนัก 66 กก.

รับประกัน ระบบไฟ 3 ปี (คอมเพรสเซอร์ 5 ปี)

ค่าไฟเฉลี่ย 266 บาท/เดือน

30,900.00

รับเพิ่ม
1,000 พอยท์

เงื่อนไขการจัดส่ง กรุณาโทรเช็คสินค้า 3 วันล่วงหน้า 5-7 วัน

PRE-ORDER

NATURAL

39.9 Q

ชื่อสินค้า
NATURAL 39.9Q
รหัสสินค้า
893848
#NCS-43115E/3D

- ตู้แช่เย็นแสดงสินค้า 3 ประตู
ทำความเย็น 2°C ถึง 6°C
- เหมาะสำหรับแช่เครื่องดื่ม
หรือผัก ผลไม้ ฯลฯ

ขนาดสินค้า :
กว้าง 164.5 x ลึก 65 x สูง 200 ซม.
รับประกัน ระบบไฟ 1 ปี (คอมเพรสเซอร์ 5 ปี)

ค่าไฟเฉลี่ย 248.16 บาท/เดือน

37,990⁰⁰

36,990.00

ถูกคย 1,000.00

รับเพิ่ม
1,000 พอยท์

เงื่อนไขการจัดส่ง กรุณาโทรเช็คสินค้า 3 วันล่วงหน้า 5-7 วัน

PRE-ORDER

Haier

54.3 Q

ชื่อสินค้า HAIER 54.3Q
รหัสสินค้า 844827
#SC2600PCS3-V3/3D

- ตู้แช่เย็นแสดงสินค้า 3 ประตู
ทำความเย็น 2°C ถึง 10°C
- ค่าไฟถูกกว่ารุ่นเก่าถึง 61%

39,990.00

ขนาดสินค้า :
กว้าง 180 x ลึก 75 x สูง 205 ซม.
น้ำหนัก น้ำหนัก 205 กก.

รับประกัน ระบบไฟ 3 ปี (คอมเพรสเซอร์ 5 ปี)

ค่าไฟเฉลี่ย 367 บาท/เดือน

รับเพิ่ม
1,000 พอยท์

เงื่อนไขการจัดส่ง กรุณาโทรเช็คสินค้า 3 วันล่วงหน้า 5-7 วัน



*หมายเหตุ : รับฟรีสื่อส่งเสริมการขายสติ๊กเกอร์ตู้แช่เปิดแก๊สช่วย 1 เข็ / ตู้ เท่านั้น ตั้งแต่วันที่ 3 ม.ค. - 31 ธ.ค. 2567 หรือจนกว่าจะสิ้นของ

ชั้นวางสินค้า

👍 สินค้าแนะนำ

รหัส 198739
ชั้นหน้าคู่แบบแผ่น
90 x 40 x 150 ซม.

4,980.00



👍 สินค้าแนะนำ

รหัส 198754
ชั้นหน้าเดี่ยวแบบแผ่น
90 x 40 x 150 ซม.

3,110.00



รหัส 198755
90 x 40 x 180 ซม.

3,390.00



รหัส 198804
แผ่นชั้นพร้อมแขน
90 x 28 ซม.

335.00



รหัส 198747
กันตก (อบขาว)
90 ซม.

55.00



รหัส 903169
#KG ชั้นหน้าคู่แบบแผ่น
90 x 40 x 150 ซม.

4,020.00



รหัส 903171
#KG ชั้นหน้าเดี่ยวแบบแผ่น
90 x 40 x 180 ซม.

2,620.00

รหัส 198755
ชั้นหน้าเดี่ยวแบบแผ่น
90 x 40 x 180 ซม.

3,390.00

*โปรดตรวจสอบราคา ณ วันสั่งซื้อสินค้าอีกครั้ง

เครื่องคิดเงิน



EGG POS SUNMI D2S PLUS SET

รหัสสินค้า 917888

- ขนาดตัวเครื่อง 38.17 x 25 x 41 cm.
- ขนาดหน้าจอ SUNMI D2S 2 หน้าจอ
 - หน้าจอลูกค้า 15.6" • หน้าจอบริการ 10.1"
- Scanner USB - Type A
- Cash Drawer
- มีเครื่องพิมพ์ใบเสร็จความร้อนในตัว
- รองรับการเชื่อมต่ออินเทอร์เน็ต ผ่านสาย LAN และ Wi-Fi
- ฟรี! ค่าธรรมเนียม 1 ปีแรก
- ติดตั้งฟรีครั้งแรกทั่วประเทศไทย

29,990.00





makro PRO

สั่ง ข่าย คู่ม ไปรในแอปเดียว

makro PRO ระบุรหัสไปรษณีย์ 🔍 โถก

หมวดหมู่สินค้า ▼ จัดเต็มความคุ้ม แม็คโครโปรสวยๆ แม็คโครเมส์

17 เม.ย. 67 - 30 เม.ย. 67

ลด แร้ง
เฉพาะ มิตรแท้ไซห่วย

สินค้าเอาใจเด็กๆ ต้อนรับเปิดเทอม

มิตรแท้ไซห่วย

Attack

x6

โค้ก เครื่องดื่มน้ำอัดลม ออริจินัล 2 ล. x 6
6 หน่วย

โถก ส่งเข้า ส่งเย็น คุ้ม

ซื้อ 3 หน่วยขึ้นไป **220.00฿** +
~~222.00฿~~

ซื้อ 999฿ ได้รับ 17 เม.ย. - 30 เม.ย. 67 **20 worth**

เนสกาแฟ แพลนด์ แอนด์ บรูคาแฟ่ปรุงสำเร็จ ริช อโรมา 1...
27 หน่วย

เนสกาแฟ ส่งเข้า ส่งเย็น คุ้ม

ซื้อ 9 หน่วยขึ้นไป **101.00฿** +
~~103.06฿~~ -1%

ซันไลต์ ป้ายล้างจาน เลมอน เทอร์โบ 300 มล. x 3
3 หน่วย

ซันไลต์ ส่งเข้า ส่งเย็น คุ้ม

ซื้อ 3 หน่วยขึ้นไป **49.00฿** +
~~50.00฿~~ -2%

x30

เอโร กระดาษเช็ดปากบิอ็อป 30 ห่อ
30 หน่วย

เอโร ส่งเข้า ส่งเย็น คุ้ม

ซื้อ 4 หน่วยขึ้นไป **192.00฿** +
~~205.00฿~~ -6%

สั่ง สั่งสะดวก ด้วยระบบแนะนำสินค้า สั่งครบครัน ด้วยสินค้ากว่า 50,000 รายการ

ขาย ขายง่าย ด้วยระบบจัดการสินค้า ขายเร็ว ด้วยระบบรับสินค้าอัตโนมัติ

คุ้ม คุ้มที่ 1 makro POINT = 1 บาท (ทุก 1,000 บาท รับ 1 makroPoint) คุ้มที่ 2 คุ้มใจ คุ้มใจ คุ้มที่ 3 สินค้าลด แร้ง มิตรแท้ไซห่วย



มิตรแท้ช่วย.com



แอปสก็ล เสริมความรู้ คู่คู่แข่ง



เรียนรู้ได้ตลอด

24 ชม.

กับครู และเจ้าของร้านตัวจริง



ออกแบบร้าน

ด้วยตัวเองได้ง่ายๆ

โปรแกรมวางแผนผังร้าน 3 มิติ
โปรแกรมออกแบบสื่อตกแต่งร้าน

3 มิติ



และโปรโมชั่น สุดพิเศษ



แนะนำการจัดเรียงสินค้าบนชั้นวาง/ตู้แช่

- 1 ตำแหน่งตู้แช่ควรตั้งอยู่**ด้านในร้าน** เพราะเครื่องดื่มเย็นเป็นสินค้ายอดฮิต
- 2 การเรียงหมวดหมู่สินค้าควรจัดวางแบบ**แยกประเภทให้ชัดเจน**เพื่อให้ตรงกับความต้องการของลูกค้า เช่น น้ำดื่ม ชาเขียว นมพร้อมดื่ม น้ำผลไม้ น้ำอัดลม เครื่องดื่มโซดา เครื่องดื่มชูกำลัง
- 3 เครื่องดื่มเย็นที่ขายดีควรจัดวางให้**อยู่ในระดับสายตา** เพราะเมื่อเปิดตู้แช่มา จะกระทบกับสายตาของลูกค้าพอดี
- 4 เครื่องดื่มขวดใหญ่ควรจัดวางอยู่**ชั้นล่าง**เพราะมีน้ำหนักมาก

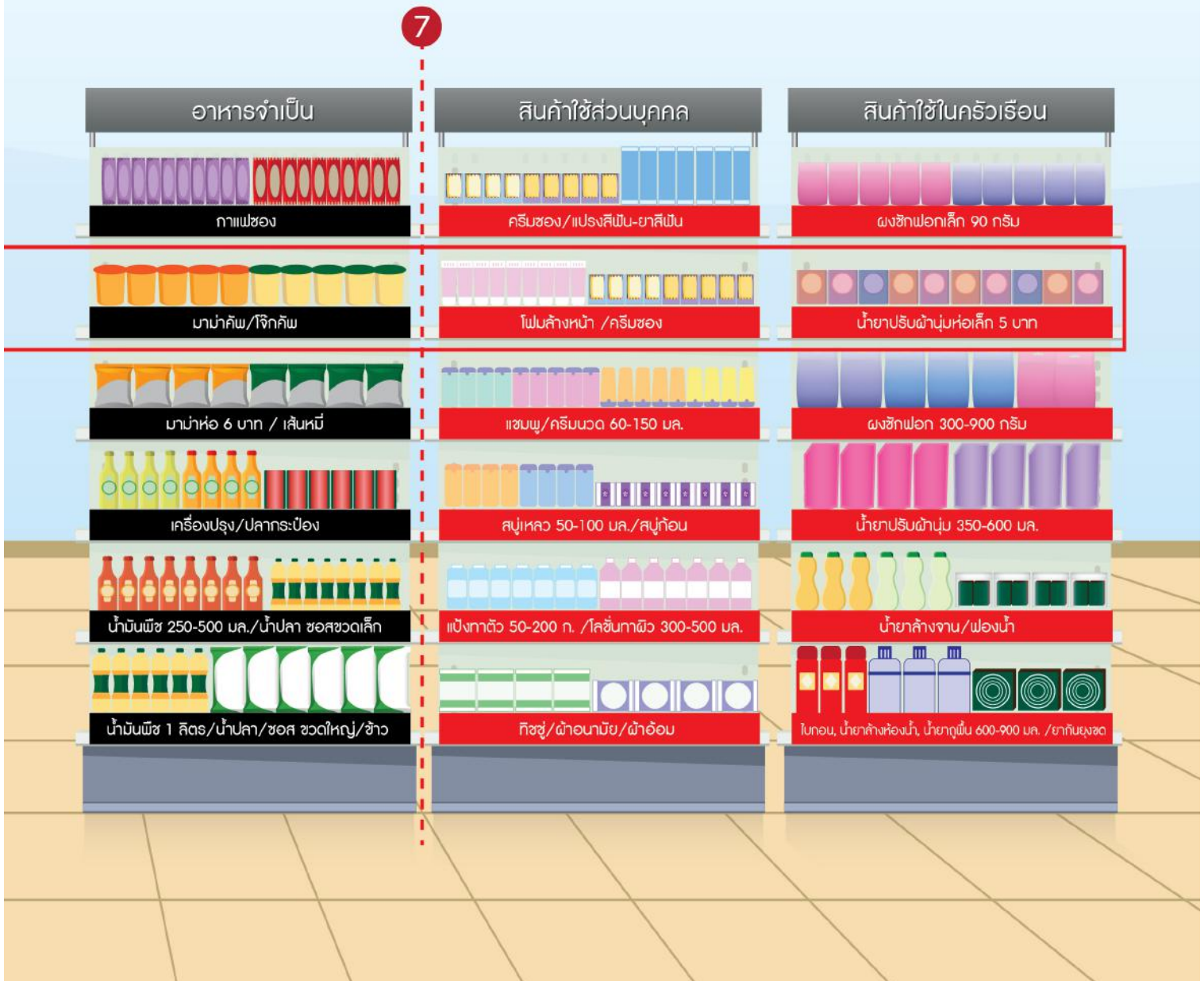


ขนาด SS

ขนาด 3 x 3 เมตร
(9 ตร.ม.)



- 5 ขนมห่อเล็กควรจัดวางที่ชั้นล่างเพราะเด็กสามารถหยิบได้ง่าย
- 6 ชั้นวางระดับสายตาเป็นชั้นที่เหมาะสมกับการทำโปรโมชั่น เพราะลูกค้ามองเห็นง่ายที่สุด
- 7 สินค้าประเภทอาหารควรจัดเรียงแยกกับสินค้าประเภท/เคมีภัณฑ์/น้ำยาเคมี/ของใช้ในบ้าน



ตัวอย่างรายการสินค้าผลิตภัณฑ์ส่วนบุคคล

ผลิตภัณฑ์ส่วนบุคคล

แปรงสีฟัน
และยาสีฟัน

สบู่ก้อน

สบู่เหลว

จำนวนสินค้า **54** รายการ
ราคารวม **6,485** บาท

*กรุณาตรวจสอบราคา ณ จุดขายอีกครั้ง

ขนาด SS

ขนาด 3 x 3 เมตร
(9 ตร.ม.)



รหัสสินค้า	รายการ	ราคา/หน่วย (บาท)	จำนวน แนะนำ
140878	คอลเกต แปรงสีฟัน เอ็กซ์ทราคลีนขนนุ่ม 6 ชั้น x 1	79	1
200033	เบอร์แมน แปรงสีฟัน รุ่นออฟชั่นวิคิก 6 ชั้น x 1	64	1
63648	แปรงสีฟันเออร์ จูเนียร์ x 6 ด้าน	59	1
898092	ดาร์ลี แปรงสีฟัน ซอฟท์&คลีน 6 ชั้น x 1	88	1
200008	เบอร์แมน แปรงสีฟัน รุ่นเอกทิฟมีเดียม 6 ชั้น	90	1
198464	ออร์ลบี แปรงสีฟัน รุ่นคลาสสิก มีเดียม 6 ชั้น x 1	82	1
197454	ยาสีฟัน ดอกบัวคู่ 40 กรัม x 12	147	1
484250	ยาสีฟันดอกบัวคู่ 100 กรัม x 6	197	1
138892	ยสฟคอลเกตแคลเซียมยอคนิยม 35/40 กรัม x 12	159	1
138804	ยสฟคอลเกตเฮอเบิลซอส์ 35 กรัม x12	159	1
837296	ยสฟสมุนไพรไทยดั้งเดิม 70 กรัม x 3	263	1
844505	ยสฟคาร์ลี้ดับเบิลแอกชั่น 80/85 กรัม x12	319	1
905587	ยสฟคาร์ลี้ดับเบิลแอกชั่น 150 กรัม x 6	309	1
862589	ยาสีฟันคอลเกต เกลีสสมุนไพร 100 กรัม x 6	223	1
125343	ยสฟ.คอลเกต เย็นซ่า 150/170 กรัม x6	325	1
28327	สบู่ฟูกานกแก้วม่วง 105/110 กรัม x 4	55	1
830077	สบู่ฟูกานกแก้วชมพู 105/110 กรัม x 4	55	1
108698	สบู่ฟูกานกแก้วเขียว 105/110 กรัม x 4	55	1
151484	สบู่ฟูกานกแก้วเหลือง 105/110 กรัม x 4	55	1
219649	สบู่ฟูกานกแก้วกุหลาบ 105/110 กรัม x 4	55	1
117945	สบู่ก้อนลักส์ซอฟท์โรสชมพู 70/75 กรัม x 4	39	1
823902	สบู่ก้อนลักส์ชาการ์-บลูม 70/75 กรัม x 4	39	1
117935	สบู่ก้อนลักส์คามิลเลียขาว 70/75 กรัม x 4	39	1
117944	สบู่ก้อนลักส์จิกเกิลม่วง 70/75 กรัม x 4	39	1
156483	สบู่โพเทคส์ไอซ์ซี่คิว 60/65 กรัม x 4	49	1
108690	สบู่โพเทคส์สปอร์ต 60/65 กรัม x 4	49	1
176268	สบู่อาเชปโซ 80 กรัม x 4	78	1
134186	สบู่อาเชปโซไฮเจนิคเฟรช 80 กรัม x 4	78	1
112871	สบู่เบนเนกสูตรC&Eส้ม 130 กรัม x 4	175	1
821287	สบู่สมุนไพรเมอร์ริบลล์ 50 กรัม x 12	126	1
215317	สบู่อิงอรมะขามแก่ 160 กรัม x 4	120	1
180109	สบู่อิงอรน้ำนมข้าว 160 กรัม x 4	120	1
180108	สบู่อิงอรมะขาม+ทองพันชั่ง 160 กรัม x 4	120	1
202641	สบู่อิงอรมะพร้าว 160 กรัม x 4	120	1
180107	สบู่อิงอรไหลหอม 160 กรัม x 4	120	1
856458	สบู่สมุนไพรอิงอร ส้ม มะละกอ 160 กรัม x 4	120	1
118430	สบู่สมุนไพรกลิ่นรอร่า 170 กรัม x 6	199	1
897720	ครีมอาบน้ำลักส์ ชาการ์: 80 มล. x 6	85	1
214997	ครีมอาบน้ำลักส์ซอฟท์โรสชมพู 80 มล. x 6	85	1
915959	ลักส์ ครีมอาบน้ำ กลิ่นทับทิม 80 มล. x 6	79	1
134198	ครีมอาบน้ำบีโชนิยวงวด 80/90 มล. x 6	108	1
134188	ครีมอาบน้ำบีโชนิยวงวด 80/90 มล. x 6	108	1
134208	ครีมอาบน้ำบีโชนิยวงวด 80/90 มล. x 6	108	1
161622	SPครีมอาบน้ำโซกนูสซี่ชมพู 100 มล. x 3	79	1
88335	โซกนูสซี่ ครีมอาบน้ำ สูตรทิงโกะ 100 มล. x 3	79	1
806088	โซกนูสซี่ ครีมอาบน้ำ สูตรน้ำมันเปลือกส้ม ผิวใสกระจ่าง 100 มล. x 3	79	1
810683	ครีมอาบน้ำลักแมจิกิล 450/500 มล. x 1+1	159	1
810682	ครีมอาบน้ำลักคามิลเลีย 450/500 มล. x 1+1	159	1
810681	ครีมอาบน้ำลักซอฟโรส 450/500 มล. x 1+1	159	1
814317	ครีมอาบน้ำลักชาการ์: 450/500 มล. x 1+1	159	1
841669	บีโชนิยวงวดครีมอาบน้ำเขียว 400/450 มล. x 1+1	148	1
861333	ครีมอาบน้ำบีโชนิยวงวด 400/450 มล. x 1+1	139	1
847292	ครีมอาบน้ำโพเทคเฟรช 450/500 มล. x 1+1	169	1
159813	SP ครีมอาบน้ำโซกนูสซี่เขียว 500 มล. x 1	115	1

*กรุณาตรวจสอบราคา ณ จุดขายอีกครั้ง

TikTok

มิตรแท้
โซ่ช่วย



ติดตามความรู้ คู่ความสนุกได้แล้ววันนี้

มิตรแท้โซ่ช่วย
@mitrtaeshohuay

สนุกเลย!



ร่วมสนับสนุนโดย :

